

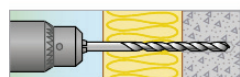
# ESSVE SILTUMIZOLĀCIJAS TURĒTĀJI

ESSVE siltumizolācijas turētāji paredzēti siltumizolācijas materiālu montāžai pie betona, pilnķieģeļa, dobķieģeļa, vieglbetona un vieglā klinkera.

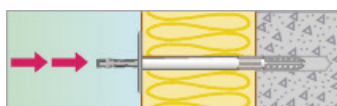
## APRAKSTS

Siltumizolācijas turētāji izgatavoti no polipropilēna. Paplāksnes konstrukcija nodrošina maksimālu siltumizolācijas piespiešanu apmetumam. Paplāksnes diametrs  $\varnothing$  50 mm. Siltumizolācijas turētāji tiek izplesti ar iebūvētu tapu, kuru iesit montāžas laikā. Apjomīgā izplešanās nodrošina siltumizolācijas turētāju piemērotību visiem materiālu veidiem. Pieejama papildu paplāksne  $\varnothing$ 90 mm, ko novieto uz siltumizolācijas turētāja, lai iegūtu īpaši lielu piespiedējvirsmu. Paplāksne īpaši piemērota mikstas siltumizolācijas montāžai. Lai aprēķinātu siltumizolācijas turētāju skaitu uz kvadrātmetru, ievērojiet siltumizolācijas ražotāja norādījumus vai arī veiciet testu, lai noskaidrotu siltumizolācijas turētāja maksimālo slodzi.

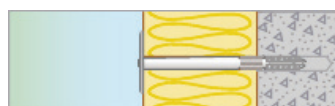
## MONTĀŽA



1. Izurbiet caurumu  $\varnothing$  10 mm caur siltumizolāciju betona sienā. Min. urbuma dziļums betonā: 40 mm.



2. Iespiediet siltumizolācijas turētāju, līdz paplāksne atspiežas pret siltumizolācijas materiālu. Pēc tam iesitiet iebūvēto tapu. Ja siltumizolācija ir miksta, pirms montāžas veikšanas uzstādiet papildu paplāksni.



3. Montāža pabeigta.



Betons



Vieglbetons



Ķieģelis

## Preces numurs

Art. nr.	Diametrs	Garums	Urbja diametrs	Piemērots betona izolācijas biezumam	Piemērots izolācijas biezumam vieglbetonā	Iepakojums	Saturs
36000	50 mm	70 mm	10 mm	30-40 mm	10-20 mm	Kartona kaste	250 GAB
36040	10 mm	90 mm	10 mm	50-60 mm	30-40 mm	Kartona kaste	250 GAB
36060	10 mm	110 mm	10 mm	70-80 mm	50-60 mm	Kartona kaste	250 GAB
36080	10 mm	130 mm	10 mm	90-100 mm	70-80 mm	Kartona kaste	250 GAB
36100	10 mm	150 mm	10 mm	110-120 mm	90-100 mm	Kartona kaste	250 GAB
36120	10 mm	180 mm	10 mm	130-140 mm	110-120 mm	Kartona kaste	250 GAB