

# RUUVI, YLEISTULPALLA

## KÄYTTÖALUE

ESSVE Yleistulppa on tarkoitettu kiinnityksiin betoniin, luonnonkiveen, tiileen, kevytbetoniin ja kevytsoraharkkoihin, sekä reikätiili- ja levyateriaaleihin. Kevytbetoni ja kevytsoraharkot tunnetaan myös nimillä Leca, Ytong, Siporex, Sinibetoni jne.

## NIMIKE

Yleistulppa on muotoiltu siten, että ruuvi kiertyy tulpan pohjaan ja pakottaa ruuvattaessa tulpan vetäytymään kasaan ja siten laajenemaan. Tulppa voi laajentua eri tavoin sen mukaan, käytetäänkö sitä kovassa, huokoisessa vai reikätiili- tai levyateriaalissa. Kovissa materiaaleissa tulppa vetäytyy kasaan, kun taas reikätiili-/levymateriaaleissa se voi vetäytyä solmuun. Tulpassa on vahvat siivet, jotka estävät sen pyörimisen reiässä.

## ASENNUSOHJE

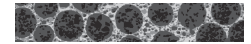
Ruuvien pituus valitaan siten, että vähimmäispituus on yhtä kuin tulpan pituus + ankkuroitavan kappaleen paksuus. Valmistettu polyetyleenistä ja kestää lämpötiloja -50°C:sta +80°C:een.



Betoni



Reikätiili



Kevytbetoni



Tiili

## Tekniset Tiedot

Korroosioluokka

C1

**C1**

## Pienpakkaukset

Tuotenumero	Pituus	Poran halkaisija	Porays syvyys	Suositteltu ruuvi	Sisältö
10003631	30 mm	5 mm	40 mm	3,0 - 3,5	8 Set
10003632	35 mm	6 mm	45 mm	4,0 - 4,5	8 Set