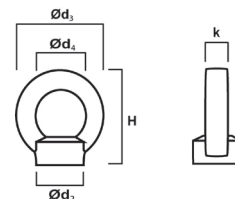


## CILPSKRŪVE LH, DIN 582. KARSTI CINKOTA

Savienojumi ar cilpu ir cieši jāpieskrūvē virsmai. Ja tiek izmantoti divi savienojumi ar cilpu, to savstarpējam stāvoklim ir jābūt tādām, lai cilpas atrastos vienādā pozīcijā. Tā kā tie tiek cieši pieskrūvēti pie virsmas, varētu būt noderīgi starp atloku un virsmu novietot paplāksni, lai cilpas atrastos vienā plaknē. Starp cilpām nedrīkst rasties leņķis, kas ir lielāks par 90°. Maksimālās slodzes skatīt tehnikas nodaļas 13. tabulā.

### APRAKSTS

Cilpskrūve LT ir izveidota atbilstoši DIN 580. Cilpuzgrieznis LH — atbilstoši DIN 582. Izgatavots no karsti cinkota rūdīta tērauda, izmantošanai āra darbiem.



### Specifikācija

Virsmas apstrāde	Karsti cinkots
Korozijas izturības klase	C3
Lietojumprogrammu vide	Ārā



### Preces numurs

Art. nr.	Metriskā vītne	Iepakojums	Saturs
61091001	M8	ESSBOX 202	10 GAB
61091003	M10	ESSBOX 203	10 GAB
61091007	M12	ESSBOX 204	10 GAB
61091012	M16	ESSBOX 304	10 GAB