

## TÖSTESILMUS LH, KEERMESTATUD AVA DIN 582. KUUMTSINGITUD

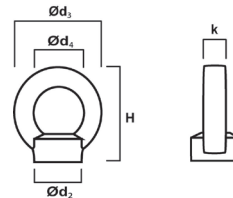
Töstesilmused tuleb kõvasti aluspinnale kruvida. Kui kasutatakse kahte töstesilmust, peab nende omavaheline asend olema selline, et silmused on samal tasandil. Kuna töstesilmused peavad olema kõvasti aluspinna külge kruvitud, võib osutuda vajalikuks ääriku ja aluspinna vahele seibide panemine, et saada silmused samale tasandile. Tõstetroppide vahel ei tohi esineda suuremat nurka kui 90°. Maksimumkoormust vt tehniliste andmete tabelist 13.

### KIRJELDUS

Töstesilmuspoldi LT kuju järgib standardit DIN 580 ja töstesilmus LH standardit DIN 582. Valmistatud karastatud terasest, kuumtsingitud pinnatöötlus kasutamiseks õues.

### PAIGALDUSJUHEND

Töstesilmused tuleb kõvasti aluspinnale kruvida. Kui kasutatakse kahte töstesilmust, peab nende omavaheline asend olema selline, et silmused on samal tasandil. Kuna töstesilmused peavad olema kõvasti aluspinna külge kruvitud, võib osutuda vajalikuks ääriku ja aluspinna vahele seibide panemine, et saada silmused samale tasandile. Tõstetroppide vahel ei tohi esineda suuremat nurka kui 90°. Monteerida ei tohi tasapinnale, mis oluliselt kaldub kõrvale tasapinnast, mis on täisnurkselt tõstesuunaga otse üles. Max lubatud koormus kehtib ainult töstesilmustele, mis on teostatud nimetatud standardi järgi ja kui montaaž on tehtud ülalkirjeldatud viisil. Vt täpsemalt tehniliste andmete peatüki tabelist 13.



### Spetsifikatsioon

Pinnatöötlus	Kuumtsink
Korrosiooniklass	C3
Paigalduskeskkond	Välitingimus

C3

### Artiklid

Artikli number	Meeterkeerme mõõt	Pakend	Sisu
61091001	M8	ESSBOX 202	10 TK
61091003	M10	ESSBOX 203	10 TK
61091007	M12	ESSBOX 204	10 TK
61091012	M16	ESSBOX 304	10 TK